



DocProcess

OFFRE PDP DOCPROCESS

PLATEFORME DE DÉMATÉRIALISATION
PARTENAIRE

E-INVOICING / E-REPORTING

OFFRE PDP DOCPROCESS

L'offre DocProcess PDP est une plateforme SaaS qui aide les entreprises à gérer leurs factures entrantes et sortantes de manière plus efficace. Elle garantit votre conformité au regard de la nouvelle réglementation.

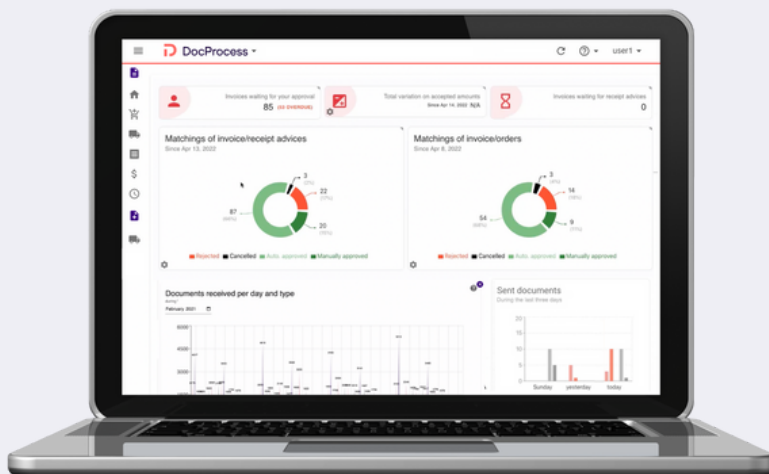
Voici les services qu'elle propose en standard et en complément :

Offre PDP standard pour les factures sortantes :

- Connexion sécurisée aux différents outils de facturation (ERP) pour collecter les factures à émettre,
- Contrôles de conformité sur les factures et les données de transaction avant transmission
- Conversion des factures à émettre dans l'un des formats socles (Factur'X, CII, UBL),
- Transmission de la facture aux plateformes du destinataire et des données de facture à l'administration,
- Réception, contrôle et transmission à l'administration des données de e-reporting (de transaction et de paiement B2B/B2C),
- Gestion des statuts de traitement des factures électroniques,
- Mise à jour de l'annuaire sur le portail public de facturation.

Offre PDP standard pour les factures entrantes :

- Réception sécurisée des factures fournisseurs,
- Conversion de la facture reçue dans un format acceptable par votre ERP ou votre système comptable,
- Réception, contrôle et transmission à l'administration les données d'e-reporting (de transactions B2B internationales),
- Gestion des statuts de traitement des factures électroniques,
- Mise à jour de l'annuaire sur le portail public de facturation.





DocProcess

OFFRE PDP DOCPROCESS

PLATEFORME DE DÉMATÉRIALISATION
PARTENAIRE

E-INVOCING / E-REPORTING

OFFRE PDP DOCPROCESS À VALEUR AJOUTÉE

En plus de ces services réglementaires, DocProcess PDP propose également des options supplémentaires, indispensables à l'amélioration de vos processus P2P et O2C :

- Réception sécurisée multi-canal et multiformats des factures fournisseurs (EDI, Email, PDF, IDOC, CSV, ...),
- Constitution de la piste d'audit fiable et de ses pièces justificatives (facture, commande, réception, ...),
- Archivage légal des documents (authenticité de l'origine, intégrité du contenu et lisibilité du document),
- Contrôles de la facture avancés, par l'application de règles de gestion métiers personnalisables,
- Enrichissement automatique des données de la facture, par consultation de référentiels externes (fichiers csv, ERP),
- Imputation comptable et analytique sur plusieurs axes, automatique par lecture du contenu de la facture ou des informations portées par une référence clé (numéro de bon de commande, de dossier, ...),
- Rapprochement automatique (N-WAY matching) avec gestion des écarts ligne, pour les factures et de leurs pièces justificatives (contrat, tarifs catalogue, bon de commande, bon de livraison, ...),
- Workflow de validation multicritères personnalisable,
- Lettrage des comptes (contrôle du rapprochement avec les relevés de compte),
- Gestion des demandes d'engagement et des bons de commandes avec cycle de validation et contrôle budgétaire,
- Accès par les fournisseurs au Portail Web Fournisseur pour créer ou déposer leurs factures électroniques et suivre l'historique des transactions et des litiges,
- Accès par les clients au Portail Web Client pour consulter/télécharger leurs factures électroniques et autres documents et suivre l'historique des transactions et des litiges,
- Envoi et réception des factures domestiques et internationales via le réseau Peppol (B2G et B2B),
- Pilotage de l'activité via des tableaux de bord personnalisables, pour suivre vos KPI,
- Archivage à la norme NF461 à valeur probatoire,
- Service externalisé du vidéocodage/OCR à la ligne du flux de factures au format PDF, y compris les documents connexes comme les commandes, BLs ou bons de réceptions,
- Service externalisé de l'enrôlement de vos partenaires par nos équipes dédiées,
- Stockage, suivi et rapprochement des contrats avec les factures.

